

# Hordó és IBC tartály melegítőők

<b>Cikkszám</b>	<b>Liter</b>	<b>Hosszúság, szélesség</b>	<b>Teljesítmény</b>
<b>HU-20-L845150200</b>	25 liter	hossz: 845 mm szélesség: 150 mm	200 W
<b>HU-20-30-L1020400250</b>	25-30 liter	hossz: 1020 mm szélesség: 400 mm	250 W
<b>HU-50-L1005150300</b>	50 liter	hossz: 1005 mm szélesség: 150 mm	300 W
<b>HU-50-60-L1250150350</b>	50-60 liter	hossz: 1250 mm szélesség: 150 mm	350 W
<b>HU-50-60-L1250450275-625</b>	50-60 liter	hossz: 1250 mm szélesség: 450 mm	275 W, 625 W
<b>HU-100-L1385150750</b>	100 liter	hossz: 1385 mm szélesség: 150 mm	750 W
<b>HU-100-L1650350575-750</b>	100 liter	hossz: 1650 mm szélesség: 350 mm	575 W, 750 W
<b>HU-200-L1770150750</b>	200 liter	hossz: 1770 mm szélesség: 150 mm	750 W
<b>HU-200-L17704501000</b>	200 liter	hossz: 1770 mm szélesség: 450 mm	1000 W
<b>HU-200-L19508502300</b>	200 liter	hossz: 1950 mm szélesség: 850 mm	2300 W
<b>HU-200-L17709001500</b>	200 liter	hossz: 1770 mm szélesség: 900 mm	1500 W



## Hordómelegítő (0-90°C) – Opcionális – 0-40°C

Cikkszám	Liter	Méret	Teljesítmény	Feszültség
<b>HU-119858, A</b>	200 liter	1990 x 800 mm	1200 W	230 V, 110 V
<b>HU-119859, A</b>	200 liter	1990 x 450 mm	530 W	230 V, 110 V
<b>HU-11-9856B,C</b>	105 liter	1650 x 370 mm	400 W	230 V, 110 V
<b>HU-119857, A</b>	50-60 liter	1330 x 460 mm	300 W	230 V, 110 V
<b>HU-119856, A</b>	25-30 liter	1200 x 400 mm	225 W, 240 W	230 V, 110 V



## Hordómelegítő Tető

Cikkszám	Liter	Méret	Egyéb
<b>HU-151921</b>	200 liter	átmérő: 600 mm; magasság: 100 mm	nyílás nélkül
<b>HU-162105</b>	200 liter	átmérő: 600 mm; magasság: 100 mm	nyílással



## Hordópaplan

Cikkszám	Liter	Méretek	Egyéb
<b>HU-119862</b>	200 liter	átmérő: 589 mm; magasság: 860 mm	Hordó alj melegítővel kombinálható
<b>HU-172330</b>	200 liter	1990 x 800 mm	Hordómelegítő tetővel kombinálható



**Hordómelegítő (0-200°C) ( A kép csak illusztráció - A hordómelegítő tető nem jár együtt a hordómelegítő paplannal.)**

Cikkszám	Liter	Méretek	Teljesítmény	Feszültség
<b>HU-119870, A</b>	200 liter	1990 x 800 mm	1200 W	230 V, 110 V
<b>HU-11- 9870B</b>	200 liter	1990 x 800 mm	1500 W	230 V
<b>HU-119873, A</b>	105 liter	1650 x 370 mm	700 W	230 V, 110 V
<b>HU-119871, A</b>	50 liter	1330 x 460 mm	440 W	230 V, 110 V
<b>HU-119872, A</b>	25 liter	1200 x 400 mm	380 W	230 V, 110 V



## Hordómelegítő Tető

Cikkszám	Liter	Méretek
<b>HU-151921A</b>	200 liter	átmérő: 600 mm; magasság: 100 mm



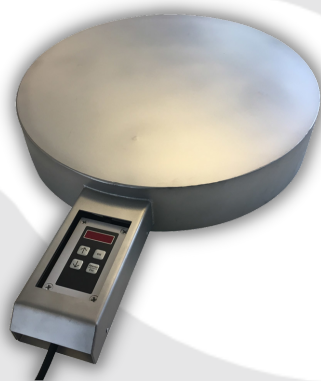
## Hordómelegítő élelmiszeripari és gyógyszeripari alkalmazásra (0-200°C)

Cikkszám	Méretek	Méretek	Teljesítmény	Feszültség
<b>HU-121208</b>	200 liter	1990 x 800 mm	2 x 600 W	230 V



**Hordómelegítő alj / hordózsámoly (0-120°C ; 50-300°C)**

Cikkszám	Liter	Átmérő	Teljesítmény	Feszültség	Hőfok
<b>HU-119868</b>	200 liter	550 mm	900 W	230 V	0-120°C
<b>HU-121170</b>	200 liter	550 mm	1800 W	230 V	50-300°C

**Szilikon hordómelegítő (0-120°C)**

Cikkszám	Liter	Méret	Teljesítmény	Feszültség
<b>HU-119867</b>	200 liter	1790 x 115 mm	1000 W	230 V
<b>HU-119667A,B</b>	200 liter	1790 x 180 mm	1500 W, 1000 W	230 V
<b>HU-119866</b>	105 liter	1300 x 115 mm	800 W	230 V
<b>HU-119865</b>	50 liter	950 x 115 mm	500 W	230 V
<b>HU-119864</b>	25 liter	800 x 115 mm	300 W	230 V



## IBC tartály melegítő (0-90°C)

Cikkszám	Liter	Méretek	Teljesítmény	Feszültség
<b>HU- 119860, 61</b>	1000 liter	4400 x 1000 mm	2 x 1000 W	230 V, 110 V
<b>HU- 119861B</b>	1000 liter	4400 x 1000 mm	3 x 1000 W	230 V
<b>HU- 119860, 61A</b>	1000 liter	4400 x 1000 mm	1300 W	230 V, 110 V
<b>HU-162110</b>	640 liter	4100 x 870 mm	2 x 1000 W	230 V



## IBC tartály tető

Cikkszám	Liter	Méretek	Egyéb
<b>1986D</b>	1000 liter	1200 x 1000 x 100 mm	nyílással
<b>HU-162111</b>	640 liter	1200 x 800 x 100 mm	nyílással



## IBC tartály paplan

Cikkszám	Liter	Méret	Egyéb
HU-131432	1000 liter	4400 x 1000 mm	-
HU-119861E	1000 liter	4400 x 1000 mm	vízálló PVC
HU-151738	1000 liter	4400 x 1000 mm	dupla paplan tetővel
HU-151740	1000 liter	4400 x 1000 mm	kék nylon paplan, nyílás nélkül
HU-151733	1000 liter	4400 x 1000 mm	kék nylon paplan, nyílással
HU-15136	1000 liter	4400 x 1000 mm	alumínium paplan



## IBC alj melegítő / (0-150°C)

Cikkszám	Liter	Méret	Teljesítmény	Feszültség	Egyéb
HU- 131436	1000 liter	1035 x 851 mm	2700 W	230 V	PT100-as szenzorral kompatibilis kontrol box alkalmazása szükséges



## Fűtőpaplan IP67-es védelemmel (fix 75°C)

Cikkszám	Méretek	Teljesítmény	Feszültség	Konnektor
<b>HU-172186</b>	3000 x 1000 mm	1050 W	230 V	Schuko konnektor, 3 m kábellel
<b>HU-172186A</b>	3000 x 1000 mm	1050 W	230 V	CE konnektor, 3 m kábellel
<b>HU-172186B</b>	1000 x 1000 mm	330 W	230 V	Schuko konnektor, 3 m kábellel
<b>HU-172186C</b>	1000 x 1000 mm	330 W	230 V	CE konnektor, 3 m kábellel

